

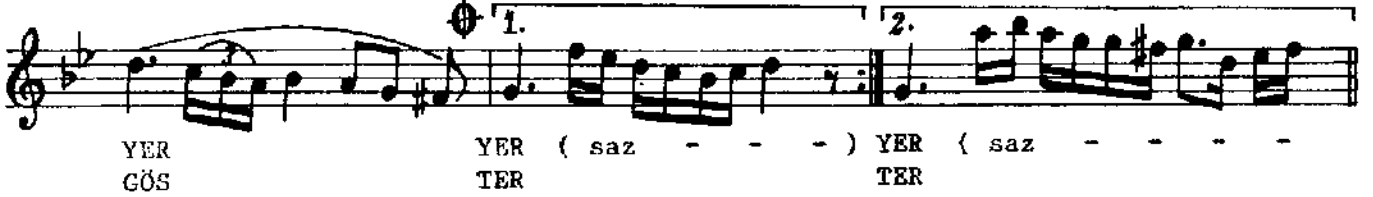
NIHÂVEND ŞARKI

MESTÂNE NİGÂHIN BENİ MEST EYLEDİ DİLBER

USÛLÜ: AKSAK

♩: 180

MÜZİK: AHMET MÜKERREM AKINCI



MESTÂNE NİGÂHIN BENİ MEST EYLEDİ DİLBER
KİRPİKLERİNİZ YÂRE AÇAR KALBİME YER YER
REPTÂRINI, RÛHSÂRINI, ÇEŞMÂNINI SEVDİM
MAH-RÛ MELEĞİM BİR GECE MEHTÂBINI CÖSTER